



**SOFTapp**  
INFORMATION SYSTEMS

# MANUÁL

Platební terminál



# 1 Platební terminál

Propojení s platebním terminálem lze využít u platby kartou při vystavení pokladního dokladu a při vystavení faktury s formou úhrady „Platební kartou“, kdy nevzniká pokladní doklad. Nastavení propojení platebního terminálu s DMS se pro faktury a pokladnu nastavuje na jiném místě (více informací o nastavení v kapitole 2 a 3).

Funkcionalita platebního terminálu je zpoplatněna. Pro její aktivaci prosím kontaktujte obchodní oddělení firmy Softapp s.r.o. na e-mailové adrese [obchod@softapp.cz](mailto:obchod@softapp.cz).

Funkčnost propojení DMS a platebního terminálu spočívá v zaslání konečné částky k úhradě do platebního terminálu a po provedení platby kartou zákazníkem při variantě vystavování pokladních dokladů k automatickému přenesení přiděleného kódu transakce z platebního terminálu zpět do DMS.

DMS podporuje platební terminál od **firmy Sonet** ([www.sonet.cz](http://www.sonet.cz)) pro partnerské banky v ČR : UniCredit Bank CZ, Raiffeisenbank, Komerční banka a partnerské banky na Slovensku: UniCredit Bank SK, Všeobecná úverová banka, Slovenská Sporiteľňa (terminál zn.Ingenico).

DMS také podporuje platební terminál **firmy GPE** ([www.gpwebpay.cz](http://www.gpwebpay.cz)) pro partnerské banky v ČR: banky ERSTE - Česká spořitelna, ČSOB, Raiffeisenbank, Komerční banka, UniCredit Bank a partnerské banky na Slovensku: Slovenská sporiteľňa (terminál zn.Ingenico).

## 2 Pokladní doklad

### 2.1 Nastavení pokladny

Nastavení platebního terminálu pro využití na pokladních dokladech se provádí v číselné řadě pokladny v modulu *Klient – Pokladna - Soubory – Pokladní konta*. Ve zvolené číselné řadě pokladny se nastaví údaje pro komunikaci s platebním terminálem přes ikonu **Platební terminál**.

**IP adresa** – IP adresa platebního terminálu zjistitelná přímo v platebním terminálu (např. u terminálu od firmy Sonet přes volbu F1-funkce – č. funkce 66).

**Port** – port platebního terminálu zjistitelný přímo v platebním terminálu.

**Tisknout doklad**

ANO – platební terminál vždy vytiskne doklad

NE – platební terminál nevytiskne doklad

**Druh terminálu** – značka terminálu.

**RRN kód, autorizační kód** – je jedinečný kód, který se zobrazí jako odezva terminálu.

## 2.2 Modul Klient

V modulu *Klient – Pokladna* je možné při vytváření pokladního dokladu přímé propojení s platebním terminálem. Při pořízení pokladního dokladu po výběru číselné řady pokladny pro platební terminál se zpřístupní ikona platebního terminálu.

DPH	Sazba	Základ	Daň
Základní:	21	0,00	0,00
Snížená:	15	0,00	0,00
10 %	10		
Osvobozeno:		0,00	
Mimo DPH:			

Po vyplnění celého pokladního dokladu, před jeho uložením, se odešlou údaje do platebního terminálu klikem na



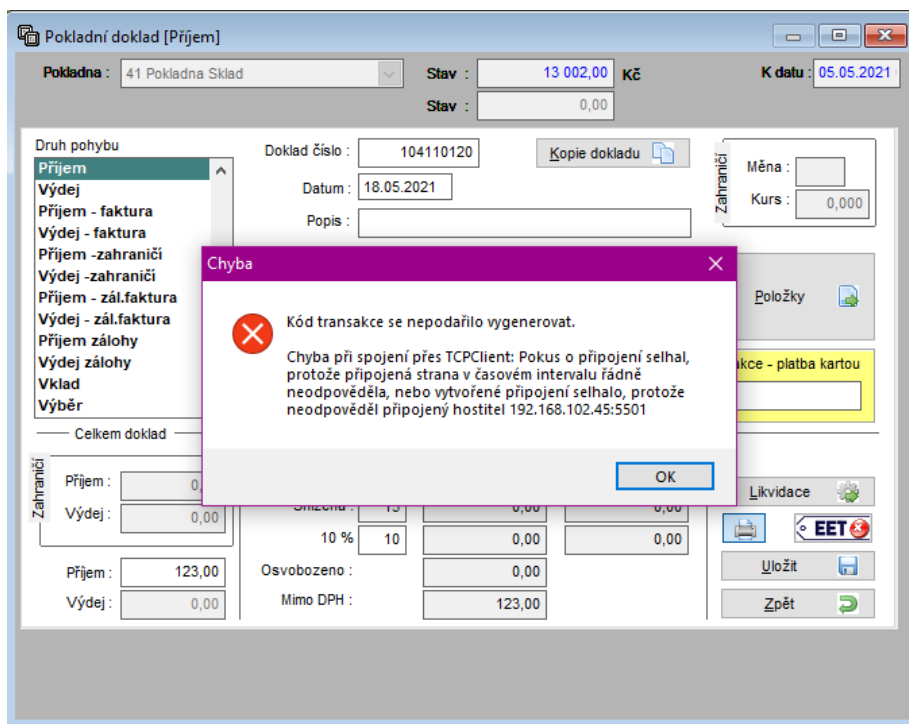
ikonu platebního terminálu

Jakmile proběhne platba kartou na platebním terminálu, platební terminál pošle zpět kód transakce, který se vyplní



do pole *Kód transakce – platba kartou* v pokladním dokladu

V případě, že spojení s platebním terminálem neproběhne – např. PC není připojeno k síti, platební terminál není připojen k síti, zrušení částky uživatelem přímo na terminálu, nepotvrzení platby na terminálu, nezadání PIN na terminálu (pokud jej terminál vyžaduje) systém DMS vyhlásí chybové hlášení.



Pokud systém nevrátí žádný kód transakce viz. chybové hlášení, program povolí zkusit částku poslat do platebního terminálu ještě jednou opětovným klikem na ikonu platebního terminálu. Pokud spojení proběhne korektně, systém vrátí a zapiše kód transakce. Poté je možné doklad uložit.

V případě, že spojení neproběhne a platba kartou na platebním terminálu není provedena, lze uložit pokladní doklad bez kódu transakce a zákazník provede úhradu klasicky v hotovosti.

## 2.3 Ostatní moduly

Pro využití platebního terminálu při vytváření pokladního dokladu z DMS je nutné vybrat číselnou řadu pokladny, která má nastavené propojení s terminálem. Při zatržení kódu transakce se zpřístupní tlačítko pro odeslání částky do platebního terminálu.

Pokladní doklad k zakázce BO20200147

Premier Fox s.r.o.

IČ (kód): 06269168	Pokladna: Pokladna CZK
Zákazník:	Číslo dokladu: 161200023
Adresa:	Datum vystavení: 28.07.2021
SPZ:                      Vozidlo:	Datum UZP: 28.07.2021
	Středisko: 131
	Zaokrouhlení: Nezaokrouhlovat
	Platební karta: <input checked="" type="checkbox"/>

Základní sazba: 21,0	Kód daně zákl.: 801	<b>K platbě: 2407,90</b> Zaplacené: 0,00 Vrátit: 0,00
Snížená sazba: 15,0	Kód daně sniž.: 802	
Snížená sazba: 10,0	Kód daně sniž.: 702	
Osvobozená: 0	Kód osvoboz.: 0	

**EET**

Uložit      Zpět

## 3 Faktura

Při vystavení faktury s úhradou platební kartou, systém umožní částku faktury odeslat do platebního terminálu. U této varianty se informace o kódu transakce zpět nevrací. K faktuře nevzniká v systému DMS pokladní doklad na její úhradu.

### 3.1 Nastavení platebního terminálu

Nastavení platebních terminálů pro úhrady faktur se provádí v modulu *Klient – Soubory – Platební terminály*. Číselník obsahuje všechna potřebná nastavení pro fungování terminálu s možností nastavení terminálů na provozovny.

Pokud budou terminály nastaveny na provozovny, program při odeslání platby nabídne jen ty terminály, které budou přiřazeny do stejné provozovny, jako je přihlášený uživatel. V případě, že má uživatel nastavenou provozovnu 0, bude si moci vybrat ze všech terminálů bez rozdílu nastavených provozoven.

Platební terminály

Popis:

IP adresa:

Port:

Tisknout doklad:  Ano/Ne

Druh terminálu:

Provozovna:

Uložit      Zpět

**Popis** – název terminálu.

**IP adresa** – IP adresa platebního terminálu zjistitelná v platebním terminálu (např. u terminálu od firmy Sonet přes volbu F1-funkce – č. funkce 66).

**Port** – port terminálu zjistitelný v platebním terminálu.

**Tisknout doklad**

ANO – platební terminál vždy vytiskne doklad

NE – platební terminál nevytiskne doklad

**Druh terminálu** – značka terminálu.

**Provozovna** – číslo provozovny, pokud je databáze rozdělena do provozoven.

## 3.2 Modul Klient

Při vystavení odběratelské i zálohové faktury se u všech způsobů úhrad, v tisku nabídne výběr platebního terminálu

s možností odeslat částku do platebního terminálu pomocí tlačítka

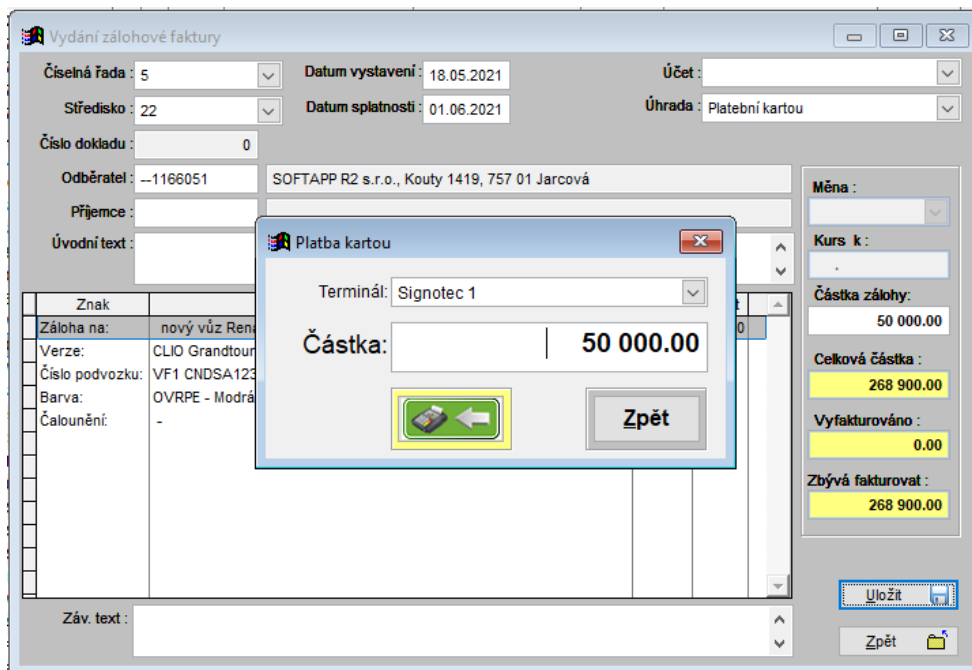


## 3.3 Modul Salon

Při vystavení zálohové i konečné faktury se způsobem úhrady platební kartou se po uložení faktury nabídne výběr

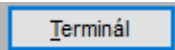
platebního terminálu s možností odeslat částku do platebního terminálu pomocí tlačítka





### 3.4 Modul Servis

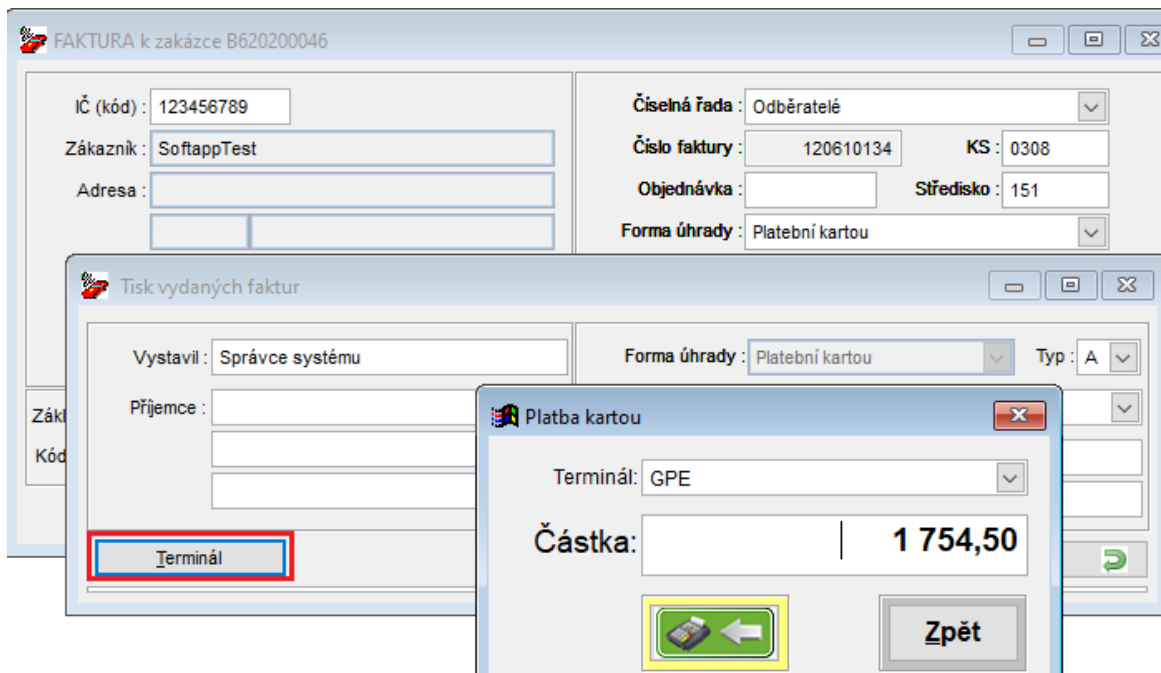
Při sestavení zakázky dokladem faktura se způsobem úhrady platební kartou, se při tisku faktury zpřístupní tlačítko




. Po kliku na tlačítko *terminál* se zobrazí okno pro výběr terminálu s možností odeslat částku do



platebního terminálu pomocí tlačítka



## 3.5 Modul Sklad

Při prodeji náhradních dílů ze skladu se u faktury hrazené platební kartou, při tisku faktury nabídne výběr platebního terminálu s možností odeslat částku do platebního terminálu pomocí tlačítka .

Tisk faktur

Bankovní účet

Příjemce

Způsob dopravy

Forma úhrady  
Platební kartou


Text na konci faktury 45194921

Faktura Prodejka Dodací list

Faktura ze skladu - Kč Dodací list - sklad

Částka úhrady : 350,90

Terminál : SONET





## 3.6 Modul Půjčovna

Při vystavení zálohové faktury a konečné faktury při vrácení vozu, se u formy úhrady platební kartou v tisku faktury

nabídne výběr platebního terminálu s možností odeslat částku do platebního terminálu pomocí tlačítka



## 3.7 Modul Bazar

Při vystavení zálohové a konečné faktury s úhradou platební kartou, je možné využít platbu přes platební terminál. Po tisku faktury program nabídne okno pro zvolení platebního terminálu a odeslání částky do platebního terminálu

